



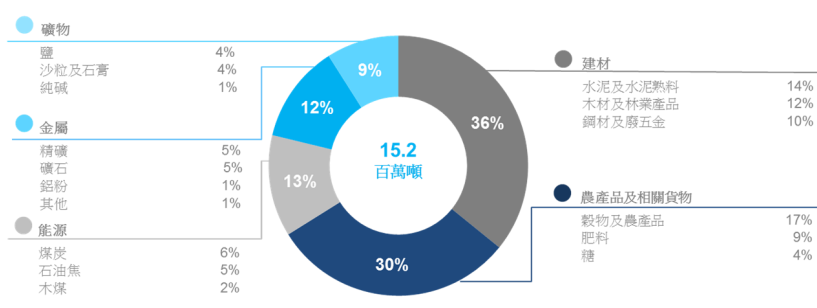
## 太平洋航運資料概要 2019 年 4 月 11 日

### 最新消息 — 2019 年第一季度交易活動

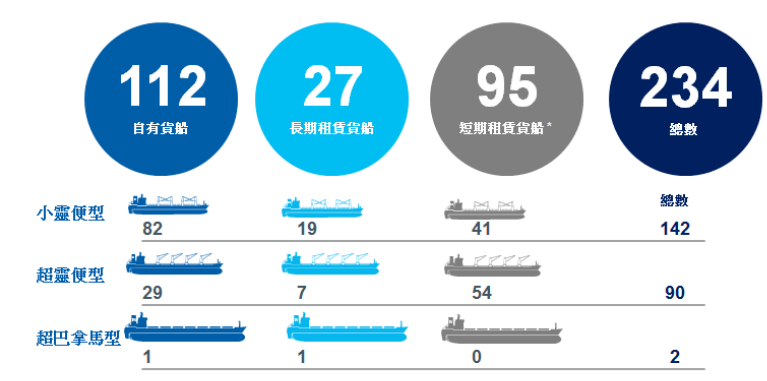
我們於首季內合共營運 220 艘貨船，及我們的自有船隊將於 2019 年七月增至 115 艘：

- ◆ 我們於 2019 年首季獲交付三艘貨船 (包括兩艘於 2018 年五月及一艘於 2018 年年末承諾購買)，並完成出售一艘船齡較高及較小型的小靈便型乾散貨船
- ◆ 年初至今，我們已承諾以現金購買另外三艘現代化二手超靈便型乾散貨船
- ◆ 2019 年年初市況除受典型季節性影響外，於農曆年期間有更顯著的跌幅乃由於：
  - 中美貿易紛爭
  - 中國對煤炭進口量的限制以及其他通關常規影響 (如菜籽油種子)
  - 巴西的鐵礦石基建設施受破壞及澳洲受天氣影響
- ◆ 小靈便型及超靈便型乾散貨船市場於首季度下半部分明顯改善
- ◆ 反之，較大型的好望角型貨船分部只有輕微回升，並於整個季度持續疲軟。大型貨船及小型貨船之間的相關程度正在下降。

### 2019 年第一季乾散貨運量



### 船隊資料 - 2019 年 3 月 31 日



核心船隊平均船齡：8 年  
另有三艘已購買的貨船並預期於未來三個月交付  
\*於 2019 年 3 月營運的短期及以租金與指數掛鈎的貨船平均數目

### 集團概要 (於 2019 年 4 月 11 日)

上市日期	2004 年 7 月 14 日	分析師名單	10 名
香港聯交所股票代號	2343 HK	52 周股價範圍	1.38 - 2.35 港元
財政年度結束日期	12 月 31 日	市值	9.69 億美元
股票流通量	~98%	已發行股數	46.60 億股

### 財務概要 (詳情請參閱 2018 年全年業績)

百萬美元	2018 年	2017 年
營業額	1,591.6	1,488.0
稅息折舊及攤銷前溢利	215.8	133.8
經營業務產生的現金	189.5	124.7
基本溢利 <b>KPI</b>	72.0	2.2
股東應佔溢利	72.3	3.6
資產總額	2,366.2	2,231.6
現金及存款	341.8	244.7
借貸淨額相對自有貨船賬面淨值比率 <b>KPI</b>	34%	35%
每股基本盈利 (港仙)	12.9	0.7
全年股息 (港仙) <b>KPI</b>	6.2	-

### 可持續發展

- 在決策及營業過程中皆對可持續發展作出考慮
- 透過良好的企業管治及社會企業責任創造長遠價值

2018 年年報  
企業管治報告  
[www.pacificbasin.com/ar2018](http://www.pacificbasin.com/ar2018)

2018 年企業社會責任報告  
[www.pacificbasin.com/ar2018](http://www.pacificbasin.com/ar2018)



太平洋航運已實行 ISO 9001:2015 質量管理系統，14001:2015 環境管理系統及 OHSAS 18001:2007 職業安全健康管理系統。



TRACE 已完成對 Pacific Basin Shipping Limited 的 TRACE 認證盡職調查審查。TRACE 所頒發的證書代表 Pacific Basin Shipping Limited 已完成國際公認的盡職調查程序，並且在審查流程中願意合作並提供信息。

TRACE 認證標示了 Pacific Basin Shipping Limited 對國際商業交易透明度的承諾。

## 專業伙伴



與客戶零距離接觸



全球12個  
主要地區的辦事處



不分晝夜  
24小時支援

## 卓越往績



可信賴及高透明度



穩健的  
資產負債表及  
過往優秀的紀錄



榮獲多個獎項  
重點著眼於企業社會責任  
政策及環境發展

## 優質船隊



由內部技術及營運部門管理  
多功能貨船



高質素的現代化貨船  
配備業內  
最高水平的設計



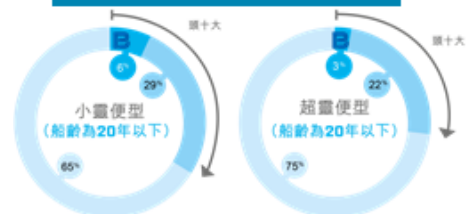
低收支平衡水平及  
節省燃料



## 我們的全球辦事處網絡及營運地區



## 我們船隊的市佔率



我們的25-42,000載重噸的小靈便型乾散貨船及其船齡在20年以下佔全球小靈便型乾散貨船船隊約6%，而我們的42-65,000載重噸的超靈便型乾散貨船及其船齡在20年以下則佔全球超靈便型乾散貨船船隊約3%

自有貨船

# 112

小靈便型及超靈便型  
乾散貨船

總部設於香港

# 12

全球主要地區的辦事處

# 330+

岸上員工

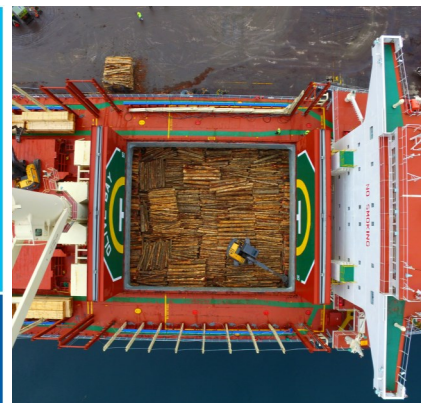
# 3,800+

船員

## 230+ 小靈便型及超靈便型 乾散貨船



全球最大現代化小靈便型乾散貨船  
船東及營運商



2019年第一季乾散貨運總載重量

# 15.2



9,000+ 停泊港口



可靠的合作夥伴，  
穩健資產負債表+資產總額

# 24+

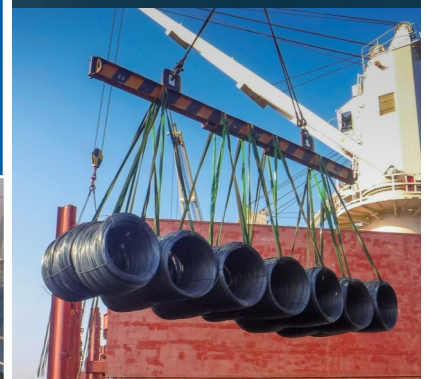
億美元

# 500+

主要工業客戶

# 1,500+

每年航程



## 投資者關係聯絡

劉瑞琦

電郵: [ir@pacificbasin.com](mailto:ir@pacificbasin.com)

電話: 852-2233 7000 傳真: 852-2110 0171

香港黃竹坑香葉道2號 One Island South 31樓

瀏覽我們網站 [www.pacificbasin.com](http://www.pacificbasin.com) 以了解更多



集團策略性目標

投資者關係

企業社會責任

船隊資料

企業管治

太平洋航運董事